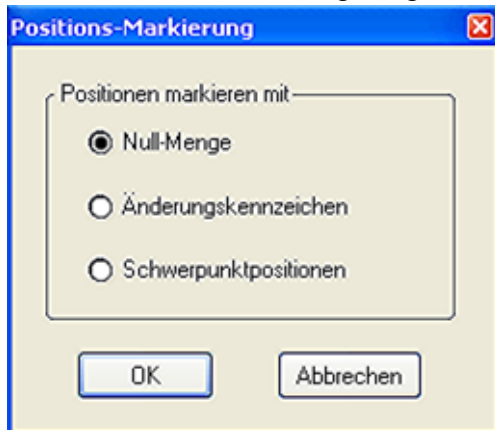


## LV-Übersicht

Die neue LV-Übersicht tritt an die Stelle der bisherigen Kombination aus Baum und Tabelle. Sie vereint die Vorteile beider Darstellungen und erlaubt darüber hinaus ein noch effizienteres Arbeiten im LV:

40 Einträge		LV - Brutto	MwSt.	Satz	LV - Netto			
		64.647,25	10.321,83	19	54.325,42			
Gliederung	PA RFI	Kurztext	Ä	MC SP	Menge	Einh	EPI	GBI
		BEISPIEL FÜR Vertragliche Regelungen (au			0,000		0,00	0,00
		Fuer saemtliche im Leistungsverzeichnis			0,000		0,00	0,00
01		<b>Baumeisterarbeiten</b>			47.402,46	19,0	7.568,46	39.834,00
01		<b>Baustelleneinrichtung</b>			9.917,46	19,0	1.583,46	8.334,00
0001		Fuer saemtliche im Leistungsverzeichnis			0,000		0,00	0,00
0001		VISSMANN VertiCell-HG/I Speicherinhalt: 130 ltr			1,000	Stck	2.110,50	2.110,50
0002		Zulage Tor in Bauzaun einbauen und beseitigen			34,000	St	3,06	104,04
0005		Drahtputzdecke			1,000	m2	110,70	110,70
0004		Bauzaun aus Brettern aufstellen und beseitigen			4,000	m2	11,25	45,00
0005		Schuttcontainer 5 m3 aufst., vorh., leeren, beseitig...			2,000	St	219,60	439,20
0006		Bautrocknungsgerät 25 kW aufst., vorh., Energie			3,000	St	333,00	999,00
02		<b>Neue Gruppe</b>			0,00		0,00	0,00
0001		Bauzaun aus Brettern aufstellen und beseitigen			0,000	m2	11,25	0,00
0002		Lager-Container aufstellen und räumen			1,000	m2	309,60	309,60
0003		Bauschildgerüst aufst., vorh., beseitigen			0,000	m2	34,22	0,00
0004		Bauschildtafel aufst., vorh., beseitigen			20,000	m2	44,23	884,60
0001		Fuer saemtliche im Leistungsverzeichnis			0,000		0,00	0,00
03		<b>Deckenanstriche</b>			9.956,12	19,0	1.589,63	8.366,49
0001		Bauschildgerüst aufst., vorh., beseitigen			20,000	m2	30,80	615,96
0002		Einricht.Räumen			1,000	psch	3.600,00	3.600,00
0003		Decke Putz			135,000	m2	59,67	8.055,45
01		Entfernen Leimfarbe			0,000		0,00	0,00
02		Risse fuellen			0,000		0,00	0,00
03		Armierungsanstr.			0,000		0,00	0,00
04		Schlussanstrich Displackfarbe			0,000		0,00	0,00
05		Decke Gipsbauplatte			0,000	St	0,00	0,00
0004		Bauzaun aus Brettern aufstellen und beseitigen			0,000	m2	34,00	0,00
0005		Bautafel-Grundgerüst, ca. 2,00/3,00 m			0,000	St	485,73	0,00
0001		KurtzKurtz			1,000	m	311,04	311,04
0007		Bauzaun aus Brettern aufstellen und beseitigen			0,000	m2	34,00	0,00
0008		Bauteil B			40,000	m2	14,29	571,68

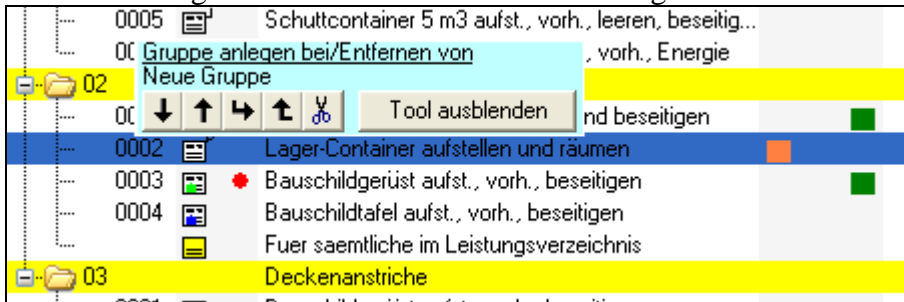
Das Arbeiten mit Änderungsmarkierungen, gesetzten Mehrungen (aus der Abrechnung) und Schwerpunktpositionen wurde übersichtlicher gestaltet und mit mehr Funktionalität versehen. Z.B. wurde die Markierungsmöglichkeit um den Dialog Positions-Markierung erweitert:



Mit der anforderungsabhängigen, z.B. aus dem GAEB-Checker heraus gesetzten, Positionsmarkierung, die damit auch dauerhaft gesetzt werden kann, ist ein effizienteres Überarbeiten des LV's samt Merken und Erhalten der letzten Arbeitssituation möglich.

## Gliederungs-Tool

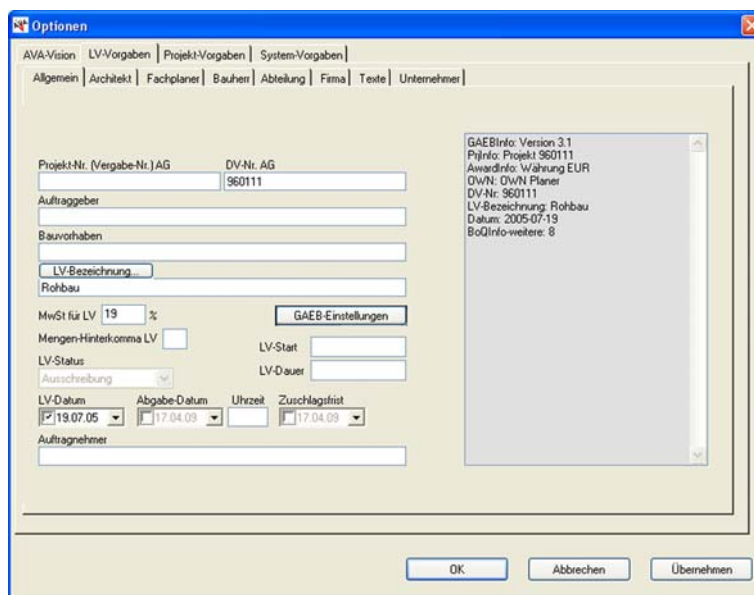
Das Gliederungstool wird in der LV-Übersicht eingesetzt:



Vorteile:

- Leichtes Bearbeiten von LV-Gliederungen durch intelligentes Mouse-Over in der LV-Übersicht
  - beim Anlegen von Gruppen werden die zulässigen Stellen erkannt
  - das Löschen von Gruppen wird dort erlaubt, wo es möglich ist
  - null bis vier Gruppenstufen können flexibel je nach Anforderung auch im Verlauf des Bearbeitens angelegt oder entfernt werden
- Die Positionsnummern werden automatisch generiert und sind immer GAEB-konform
- Eigenvergabe kann weiterhin vorgenommen werden.

## Optionen für System, Projekt und LV in einem Dialog



Es wird eine bessere Überschaubarkeit aller Einstellungen erreicht.

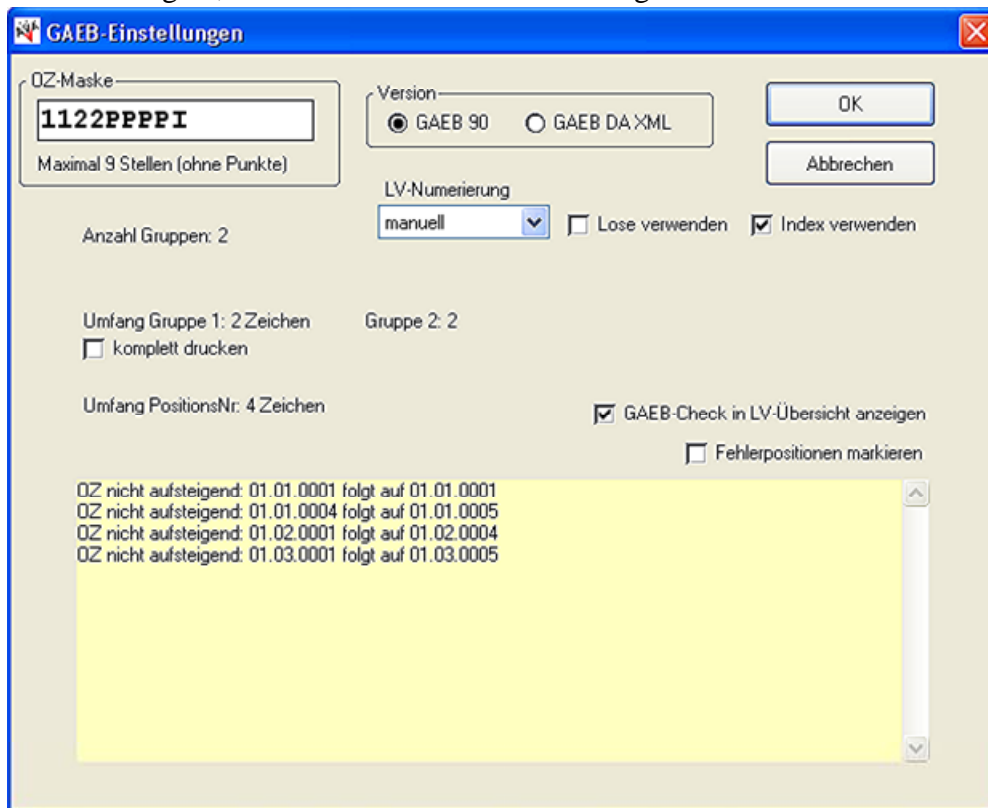
## GAEB-Checker


Die GAEB-Einstellungen sind über den Optionendialog erreichbar.

Wenn die LV-Numerierung auf „auto“ gestellt ist, braucht man sich um die Positionsnummern und das richtige Datenaustauschformat nicht mehr kümmern.

AVA-Vision handhabt das richtig.

Wollen Sie dennoch, z.B. mit der Einstellung „manuell“ eigene Nummern vergeben und sehen, ob alles richtig ist, dann kann der GAEB-Checker gesetzt werden:



-  zeigt an, ob der Gliederungsaufbau des LV der verwendeten GAEB-Maske entspricht
- die Positionsnummern können auf „automatisch“ eingestellt werden
- Eigenvergabe von Positionsnummern im Modus „manuell“; eine einzige Eingabe ändert die Gruppennummer des ganzen LV-Abschnitts
- zu- und abschaltbar als kleines Ampelsymbol in der LV-Übersicht
- die Prüfung läuft automatisch während der Bearbeitung eines LV.


## GAEB DA XML-Schnittstelle



Die neueste Spezifikation 3.1 wird im Umfang X81 bis X86 unterstützt.



Die bisherige Schnittstelle DA 90 im Umfang D81 bis D86 ist weiterhin enthalten.  
Die beiden Schnittstellen sind in einem Dialog ansprechbar:

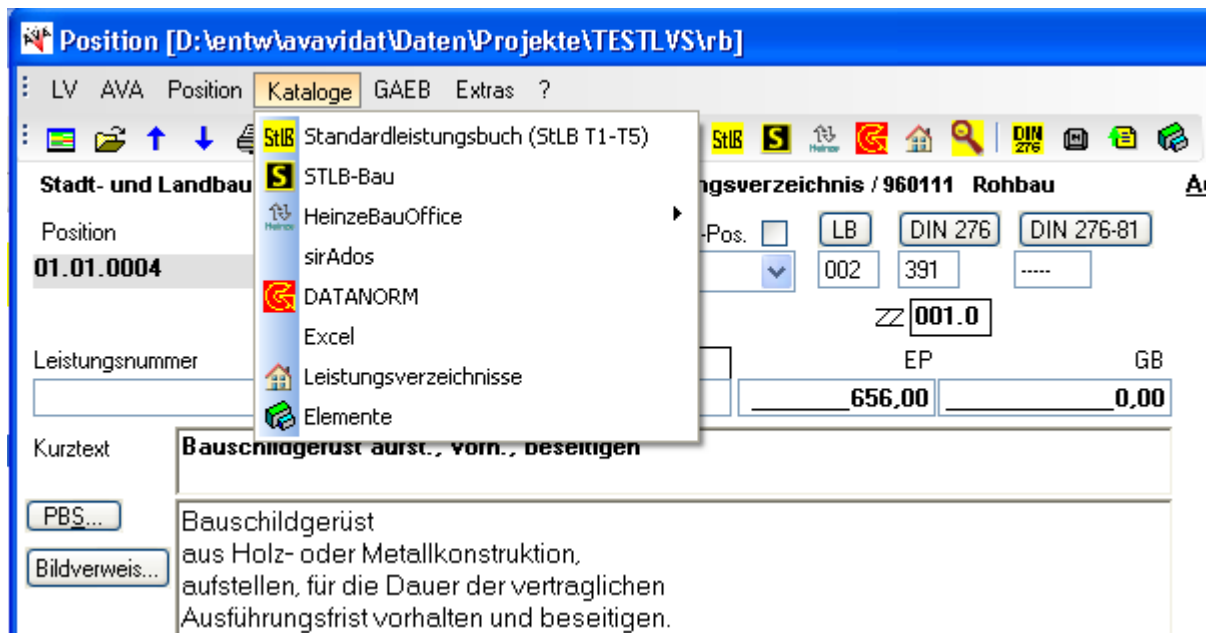


- Bei der „auto“-Einstellung wird die Schnittstellenart voreingestellt
- Der Dialog konnte vereinfacht werden, da die Anpassung der GAEB-Maske entfällt. Sie können aber weiterhin jede GAEB-Maske bearbeiten bzw. erzeugen.
- Die Notwendigkeit des Bearbeitens der OZ-Maske entfällt bei automatischer OZ-Generierung.

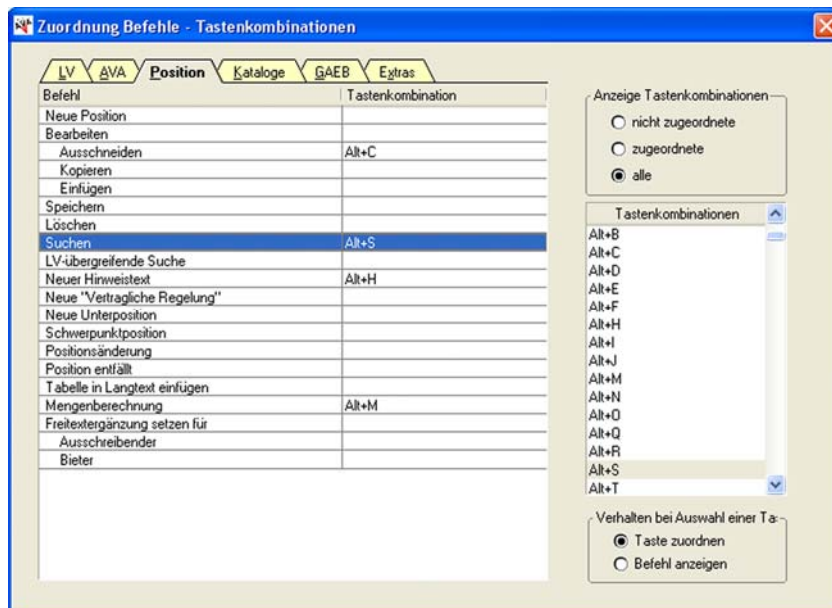
Für den Anwender liegt der wesentliche Unterschied in der längeren Positionsnummer (14 statt 9 Stellen) und den daraus insgesamt folgenden Vereinfachungen im Gesamthandling eines LV.

Diese Vereinfachungen liegen zwar im Wesentlichen „unter der Oberfläche“, kommen Ihnen aber durch effizientere Werkzeuge und eine gesteigerte Produktstabilität zugute.

**Positionsfenster mit Tastaturkürzel-Dialog**



Die Menü-Befehle des Positionsfensters können über einen eigenen Dialog mit Tastenkombinationen kombiniert werden:



Schnellere Erreichbarkeit bevorzugter Befehle über eigene Definitionsmöglichkeit

## sirAdos-Excel-Schnittstelle

- Abgreifen der 30.000 sirados-Texte aus [www.baupreise.de](http://www.baupreise.de)
- Ablage in eine lokale Excel-Datei:

Microsoft Excel - 20090409\_Leistungverzeichnis.xls

Pos.-Nr.	Leistungsbeschreibung	Menge	Einheit	Einheitspreis in EUR	Gesamtbetrag in EUR
01.	Alleroberster Titel				
02.	Oberster Titel				
02.00010	Fertigteilsturz,Ziegel,LB 76,d=24 Fertigteilsturz aus bewehrtem Ziegelmauerwerk oder Ziegelschalen, mit Betonfüllung, zum Überdecken von Öffnungen im Mauerwerk. Einbauort:..... Lichte Breite:76,0 cm Wanddicke:24,0 cm	80	St	17,60	1.408,00
02.00020	Mauerwerkskrone abgleichen, d=24 Mauerwerkskrone im Dachgeschoss abschragen und mit Mauerörtel an die jeweilige Dachneigung abgleichen. Wanddicke:24,0 cm Art des Mauerwerks:.....	100	m	10,30	1.030,00
02.00030	Sparren ausmauern, d=17,5-24 cm Sparrenfelder nachträglich ausmauern, inkl. Einlegen einer Bitumenpappe an allen Verbindungen zum Dachstuhl und flächenbündigem Abgleichen der letzten Lage an die Dachschräge.	112	m	23,20	2.598,40



Einsatz der Schnittstelle und Übernahme der Positionen nach AVA-Vision

AVA-Vision Excel-Viewer

Aktuell: D:\entw\lavavida\daten\TESTLV\20090409\_Leistungverzeichnis.xls

- 20090409\_Leistungverzeichnis.xls
  - 01. Alleroberster Titel
  - 02. Oberster Titel
    - 02.00010 Fertigteilsturz,Ziegel,LB 76,d=24
    - 02.00020 Mauerwerkskrone abgleichen, d=24
    - 02.00030 Sparren ausmauern, d=17,5-24 cm
    - 02.00040 HLz 12-0,8, Innenwand, d=24
  - 03. Titel 2

DIN 276    LB    Leistungs-Nr

Menge: 80,000    Einh: St    EP: 17,60    GB: 1.408,00

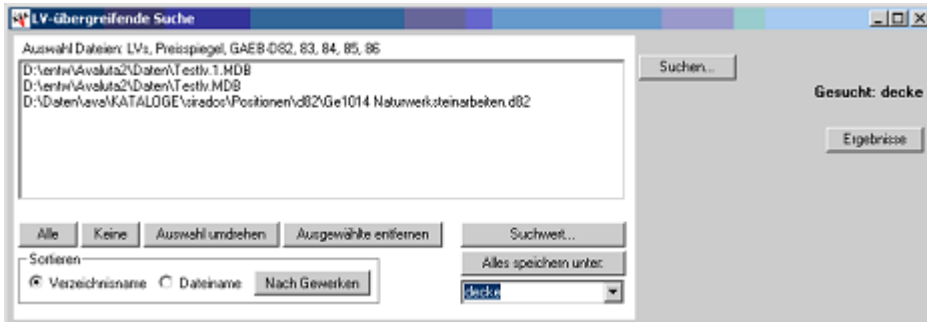
Langtext: Fertigteilsturz aus bewehrtem Ziegelmauerwerk oder Ziegelschalen, mit Betonfüllung, zum Überdecken von Öffnungen im Mauerwerk.  
Einbauort:.....  
Lichte Breite:76,0 cm  
Wanddicke:24,0 cm

- preisgünstige Alternative oder Ergänzung zur eigenen Textsammlung für 14,98 €/Monat
- ergänzend bieten wir die sirAdos-Starter-Pakete (und natürlich auch STLB-Bau) an

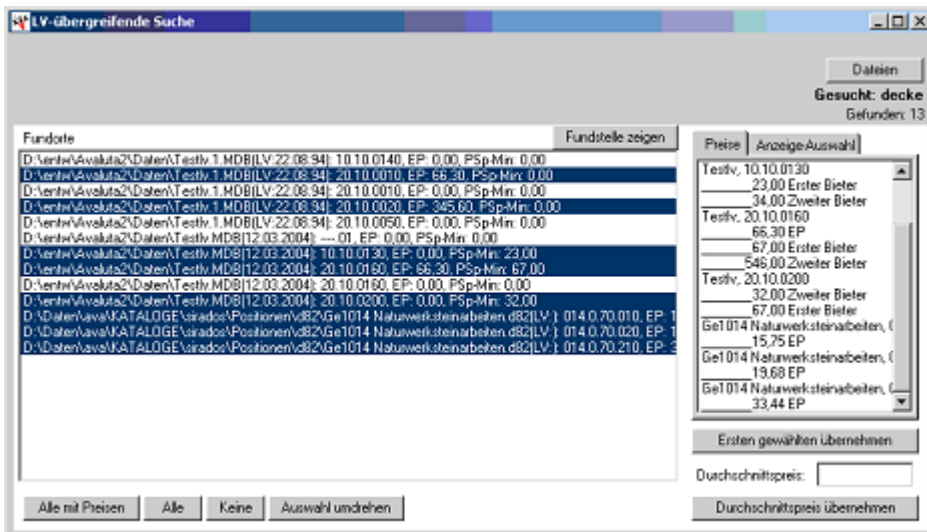
## Projektübergreifende Suche

Die projektübergreifende Suche dehnt das Suchen im LV auf mehrere LVs mit entsprechender Zusatzfunktionalität aus. Sie nutzen hiermit alle LVs und GAEB-Dateien Ihres Büros als Datenbank. Es geht ganz einfach:

1. Die gewünschten Dateien werden aus dem Explorer per drag-and-drop in den Dialog gezogen:



2. Als Ergebnis der Suche ein Dutzend Fundstellen:



Anschließend können Sie

- den Durchschnittspreis setzen
- gefundene Positionen anspringen und ins LV übernehmen
- gefundene Preise übernehmen.

Wenn Sie mit dem Ergebnis zufrieden sind, dann können Sie den Vorgang samt verwendeter Dateien unter einem eigenen Begriff ablegen und später wiederholen.

## Datenaustausch im Preisspiegel über Excel-CSV-Dateien

	A	B	C	D	E	F	G	H
1			Stadt- und Landbau GmbH					
2	BAUVORHABEN:		Dies ist das Test-Leistungsverzeichnis			Datum:	22:07:09	
3			Rohbau			LV-Nr:	560111	
4								
5	LEISTUNGSVERZEICHNIS				Alle Angaben in:		EUR	
6								
7	Planer aus System			Planungsstr.12				
8	1234 Otztal/Inn			Tel. 09 67/123 345 678				
9								
10	_1		Baumeisterarbeiten					
11	_1.1		Baustelleneinrichtung					
12	_1.1.1		1 Stck	VISSMANN VertiCell-HG/ Speicherin		23	23	
13	_1.1.2	4.400,00	m2	Bauzaun aus Brettern aufstellen und b		34	149600	
14	_1.1.3	10	%	Zulage Tor in Bauzaun einbauen und b		0	0	
15	_1.1.4	20	m2	Bauschildgerüst aufst., vorh., beseitigen		656	13120	
16	*** Alternativposition							
17	_1.1.5	20	m2	Bauschildtafel aufst., vorh., beseitigen		76	nur EP	
18	_1.1.6	1	psch	Einricht./Räumen		65	65	
19	_1.1.7	249,012	m2	Drahtputzdecke		45	11205,54	
20	_1.1.8	2	St	Schuttcontainer 5 m3 aufst., vorh., leer		34	68	
21	_1.1.9	1	m2	Lager-Container aufstellen und räumen		43	43	
22	_1.1.10	3	St	Bautrocknungsgerät 25 kW aufst., vorh.		45	135	
23	_1.1.11	0	St	Absperrklappe PN25 DN80		228,98	0	
24	_1.1.12	0	m2	Verblendung Innenwand VMz SFK 20 P		102,93	0	
25	_1.1.13	0	m2	Verblendung Innenwand KS Vb SFK 28		107,14	0	
26	_1.1.14	0	m2	Ortbeton Haustrennwand Stahlbeton		40,91	0	
27	_1.1.15	0	m3	Ortbeton Unterzug Stahlbeton C20/25		193,71	0	
28	_1.1.16	0	St	Betonfensterfläche Doppelverglasung		177,88	0	
29	_1.1.17	0		E30 REINFORCEMENT FOR IN SITU CON		0	0	
30	Summe							
31	_1.1			Baustelleneinrichtung			174259,54	

Zusätzlich zu der formal definierten Methode des GAEB-Datenaustauschs stellt AVA-Vision auch eine formal schwächere, aber u.U. sehr praktische Schnittstelle zu Excel-CSV-Dateien zur Verfügung.

Damit können Sie aus einer Excel-Datei die Preise einer Spalte in AVA-Vision anzeigen, die Positions-Zuordnung überprüfen und die Preise dann für den Bieter übernehmen.

Eine manuelle Preiserfassung kann ergänzend erfolgen, so dass in dieser Kombination eine manchmal wünschenswerte Erleichterung liegt.

Gliederung	PA	RP	Kurztext	Menge	Einh	EP
01			BEISPIEL FÜR Vertragliche Regelungen (au	0,000		0
01			Baumeisterarbeiten	51.200,95	19,0	0
01			Baustelleneinrichtung	9.550,95	16,0	0
0001			Fuer zsemtliche im Leistungsverzeichnis	0,000		0
0002			VISSMANN VertiCell#HG/ Speicherinhalt 130 lli	1,000	Stck	0,00
0003			Bauzaun aus Brettern aufstellen und beseitigen	4,000	m2	0,00
0004			Zulage Tor in Bauzaun einbauen und beseitigen	4,000	St	67,00
0005			Bauschildgerüst aufst., vorh., beseitigen	20,000	m2	45,00
0006			Bauschildtafel aufst., vorh., beseitigen	20,000	m2	34,00
0007			Einricht./Räumen	1,000	psch	43,00
0008			Drahtputzdecke	1,000	m2	34,00
0009			Schuttcontainer 5 m3 aufst., vorh., leeren, beseitigen	2,000	St	228,98
0010			Lager-Container aufstellen und räumen	1,000	m2	177,88
0011			Bautrocknungsgerät 25 kW aufst., vorh., Energie	3,000	St	40,91
02			ESTRICHARBEITEN	41.650,00	19,0	0
0011			Ausgleichsestrich (Beton), d= 60 mm	200,000	m2	107,14
0012			Untergrundvorbereitung für Estrich	200,000	m2	102,33
0013			Drahtputzdecke	0,000	m2	45,00
02			Maler- und Lackierarbeiten	18.206,05	19,0	0
01			Deckenanstriche	16.122,12	16,0	0
0014			Bauzaun aus Brettern aufstellen und beseitigen	0,000	m2	65,00
0015			Decke Putz	135,000	m2	3,40
01			Entfernen Leinlatze	0,000		0
02			Schlussestrich Displacklatze	0,000		0
03			Decke Gipsbauplatte	0,000	St	0
04			Armierungsanzh.	0,000		0
05			Risse füllen	0,000		0
0001			Grundierung Fassaden, mit Tiefenwärter	0,000		0
0002			Dispersion auf rauhen Putz, außen	0,000		0
0016			Bauteil A	200,000	m2	34,22
0017			Bauteil B	150,000	m2	65,00
02			Außenanstrich	2.083,93	19,0	0
0002			Mauerwerk Buchstein, N 1, _ 40 cm, MG II	0,000		0
0018			Bauteil A	75,000	m3	34,00



## Zusatzmodul: Raumbuch (bei Interesse senden wir Ihnen gerne ein Informationsblatt)

### Meier Architekten+Planer

SystemarchStrasse 4 09236 Hoffmannsthal  
0049/171 123 45 67  
Raumbuch 20090111 Neubau einer Trafostation  
Stadt- und Landbau GmbH

Seite: 1  
Datum:

Objekt-Nr	Bezeichnung	direkte Kosten		Gesamtkosten
<b>100</b>	<b>Trafostation</b>	<b>79.317,11</b>		<b>108.199,65</b>
	<i>Mengen, Flächen, Geometrie</i>			
	*			
	12*13+4-	160,000		
	L DEP 17,5*2/1,5-	183,333 m2		
	<i>Bauteile</i>			
	Bauteil A	1.183,330 m2	67,00	79.283,11
	Schuttcontainer 5 m3 aufst., vorh., leeren, beseitigen	1,000 St	34,00	34,00
<b>100.1</b>	<b>Erdgeschoss</b>	<b>23.000,00</b>		<b>28.882,54</b>
	<i>Mengen, Flächen, Geometrie</i>			
	* Bruttogrundfläche			
	GDIN_BGF 772,10-	772,100		
	<i>Bauteile</i>			
	VISSMANN VertiCell-HG/I Speicherinhalt: 130 ltr	1,000 Stck	23.000,	23.000,00
<b>100.1.1</b>	<b>vorraum</b>	<b>4.261,89</b>		<b>4.261,89</b>
	<i>Mengen, Flächen, Geometrie</i>			
	* Bruttogrundfläche			
	ZDIN-BGF 7,45*4,85-	36,133 m2		
	* Bruttoreuminhalt			
	ZDIN-BRI ' .ZDIN-BGF' * (2,71+0,58-0,13) -	114,180 m3		
	<i>Bauteile</i>			
KGR 351	DE B25, rauhe Schalung, d=18 cm	36,133 m2	117,95	4.261,89
	Decken B25, Stb, d=18 cm	36,133 m3	34,00	1.228,52
	Betonstahl III S (420/500), 12-14 mmn	0,217 t	1.650,0	357,72
	Betonstahlmatten IV M (500/550)	0,434 t	1.540,0	667,74
	Schalung, rauh, Decken	36,133 m3	49,00	1.770,52
	Aussparungen herstellen, - 0,05 m3	3,613 St	21,80	78,77
	Kleineisenteile, unbehandelt	3,613 kg	5,00	18,07
	Leermohr, Kunststoff, DN 25	3,613 m	11,30	40,83
	Wand- und Deckenkrümmer, 45 Grad, NG 16	3,613 St	9,90	35,77
	Dämmung Deckenstirn, PS-Platte, d=50	2,240 m3	28,50	63,85
<b>100.1.101</b>	<b>Kleiner Vortragsraum</b>	<b>1.620,65</b>		<b>1.620,65</b>
	<i>Mengen, Flächen, Geometrie</i>			
	* Bruttogrundfläche			
	ZDIN-BGF 8,45*4,85+1*2-	42,982		
	* Bruttoreuminhalt			
	ZDIN-BRI ' .ZDIN-BGF' * (2,71+0,58-0,13) -	135,823		
	<i>Bauteile</i>			
	Lager-Container aufstellen und räumen	1,000 m2	43,00	43,00
	Bautrocknungsgerät 25 kW aufst., vorh., Energie	2,000 St	45,00	90,00
KGR 325	Untergrund, dünn	42,982	36,30	1.560,25
	Ausgleichsestrich (Beton), d= 60 mm	12,895 m2	56,00	722,10
	Untergrundvorbereitung für Estrich	12,895 m2	65,00	838,15

## AVA-Vision

<b>AVA-Vision Professional</b> , Arbeitsplatzlizenz Alle Positionsarten, automatische Positionsnummernbildung, Katalogzugriff auf die GAEB DA 90-Formate u. eigene LVs, STLB-Bau-Schnittstelle, Massenberechnung über Formeleingabe, LV nach Word, PDF u. Excel, Datenaustausch über Excel, Preisspiegel nach PDF u. Excel, Abrechnung auf Rechnungsebene, statt Word und Excel Verwendungsmöglichkeit von OpenOffice, ProjektControlling für Vergabeeinheiten	798,-
<b>AVA-Vision Premium</b> , Arbeitsplatzlizenz Wie Professional und zusätzlich: Datenaustausch LV und Angebote GAEB DA 90, GAEB DA XML, LV-übergreifende Suche, Massenberechnung REB 23.003, Abrechnung fußend auf geprüften Positionsmassen, ProjektControlling mit DIN 276 und DIN 276-81 für prüffähige Honorarrechnungen	1.798,-

**Optionen** sind in Premium enthalten, können aber für Professional freigeschaltet werden

Datenaustausch GAEB DA 90, DA XML (XML-Schnittstelle)	498,-
LV-übergreifende Suche	298,-
StLB/K (früheres Format, T1-T5)	398,-
Projekt-Controlling über DIN 276	498,-

## Raumbuch

Raumbuch, Zusatzmodul, Voraussetzung: AVA-Vision Professional, Kombinationsvorteil: die Option Datenaustausch GAEB DA 90, DA XML ist enthalten	1.298,-
Raumbuch, Zusatzmodul, Voraussetzung: AVA-Vision Premium	798,-

**Raumbuch eigenständig**, AVA-Vision keine Voraussetzung

Produktname zur Unterscheidung: IDC Raumbuch *Bauplanung*

IDC Raumbuch <i>Bauplanung</i> , enthält die Option Datenaustausch	1.298,-
--	---------

## Pakete AVA-Vision + Raumbuch

in diesem Fall erwerben Sie beide Produkte neu

AVA-Vision Professional + Raumbuch, Kombinationsvorteil: die Option Datenaustausch GAEB DA 90, DA XML ist enthalten	1.998,-
AVA-Vision Premium + Raumbuch	2.498,-

## sirAdos 30.000 Positionen inkl. Bau-Elementen

als Ergänzung zu einer vorausgeführten Raumbuch-Software

sirAdos 30.000 Positionen inkl. Bau-Elementen, Raumbuch-Ergänzung, statt 1.198,-	898,-
--	-------

## Baudaten

STLB-Bau		sirAdos		
	Kauf		Kauf	Pflege
Tiefbau, Rohbau, Ausbau	1.997,-	30.000 Positionen, STV's, Elemente	1.198,-	248,-
Tiefbau	995,-	Industriebau-Ergänzung, z.B. Stahlbau	498,-	148,-
Rohbau	1.196,-	Altbau, 7.000 Positionen	398,-	198,-
Ausbau	995,-	Neubau, 12.400 Positionen	398,-	198,-
Architektur	1.360,-	Neubau und Altbau, 19.400 Positionen	698,-	298,-
Umbau, Sanierung, Renovierung	1.360,-	Sammlung Technische Vertragsbedingungen	198,-	98,-
Technik (TGA)	1.317,-	Eine Pflegelieferung pro Jahr		
Elektrotechnik (Elt)	736,-			
Heizung/Sanitär (H/S)	552,-			
STLB-Bau KOMPLETT	2.995,-			
Pflege: 20% pro Jahr, je 1 Update-Lieferung im Frühjahr und Herbst				
<b>Online-Version</b> verschieden von ca. 400,- bis 1.500,- jährlich siehe <a href="http://www.stlb-bau-online.de">http://www.stlb-bau-online.de</a>		<b>Online-Version</b> Positionen mit EP und Langtext über Excel-Ausgabe, für die beschriebene Funktionalität werden die Produkte, „Ausschreibungstexte“ und „Leistungsverzeichnis“ benötigt; derzeit 180,- für ein Jahr siehe <a href="http://www.baupreise.de">http://www.baupreise.de</a>		

„Ihre“ Kombination ist nicht aufgeführt? Sprechen Sie uns an. Wir finden sicher eine Lösung! 0941 / 58 59 80  
Alle Preisangaben auf dieser Seite in Euro zuzügl. geltender MwSt.